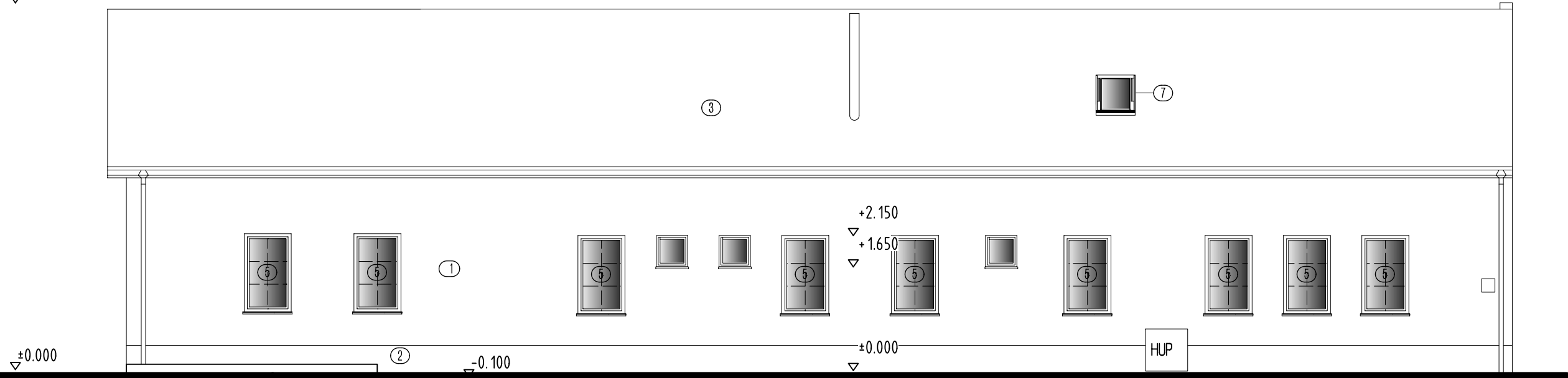


POHLED JIŽNÍ

$\nabla + 5.850$



POHLED VÝCHODNÍ

 $\nabla^{+5.740}$

$\nabla^{-0.100}$

LEGENDA:

- ① - KONTAKTNÍ ZATEPLENÍ PLÁŠTĚ POVRCH. ÚPRAVA
DEKORATIVNÍ OMÍTKOVINA ZRNO 1,5 ODSÍTÍN FASÁDY
A BAREVNÉ ŘEŠENÍ DLE INVESTORA
- ② - ÚPRAVA FASÁDY - SOKL MOZAJKA
- ③ - STŘEŠNÍ TAŠKA PÁLENÁ, ÚPRAVA ENGOBA
- ④ - KLEMPÍŘSKÉ PRÁCE - PLECHOVÉ PRVKY, OPLECHOVÁNÍ, MATERIÁL TIZN ALT. CU
- ⑤ - VÝPLNĚ OTVORŮ PLASTOVÉ
- ⑥ - VRATA, DŘEVĚNÁ
- ⑦ - VÝLEZ NA STŘECHU 600x600 MM

±0,000= ÚROVEŇ PODLAHY	179,35 m.n.m. BpV
------------------------	-------------------

ZMĚNA		proved		DNE		PODS	
KONTRLOVAL	ING.MAREK FIALA			UH IPON, s.r.o.,projekční kancelář sídlo:Kunovice 314,tel. 572 548 115 mobil 608 88 99 36 mobil 723 54 14 39 email: uhipon@seznam.cz kancelář: VODNÍ 121 Uherské Hradiště,tel. 572 557 891			
VYPRACOVAL				FORMAT XA4			
VYPRACOVAL	IRENA BLAŽKOVÁ			DATUM XI.2013			
INVESTOR:	MĚSTO KUNOVICE NÁM.SVOBODY 361, 686 04			STUPEŇ DSP			
STAVBA:	AREÁL JÍZDY KRÁLŮ KUNOVICE obj. SO-08 ZÁZEMÍ AREÁLU parc. č. 2245, 2248 k.ú. Kunovice			Č.ZAK. 13/965/32			
MÍSTO:				MĚŘÍTKO			
OBSAH:	POHLED JIŽNÍ, VÝCHODNÍ			PŘE			
				1:75		C.V. 05	